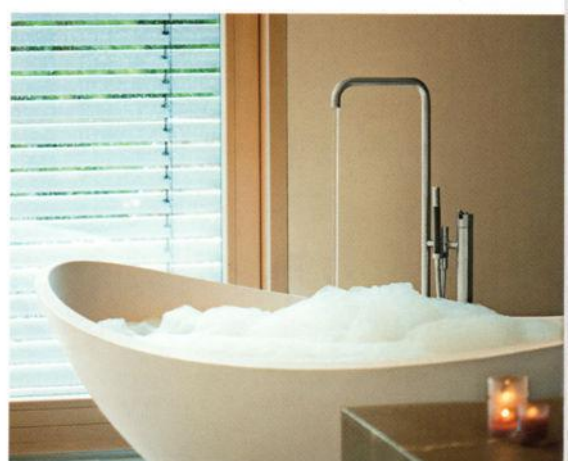


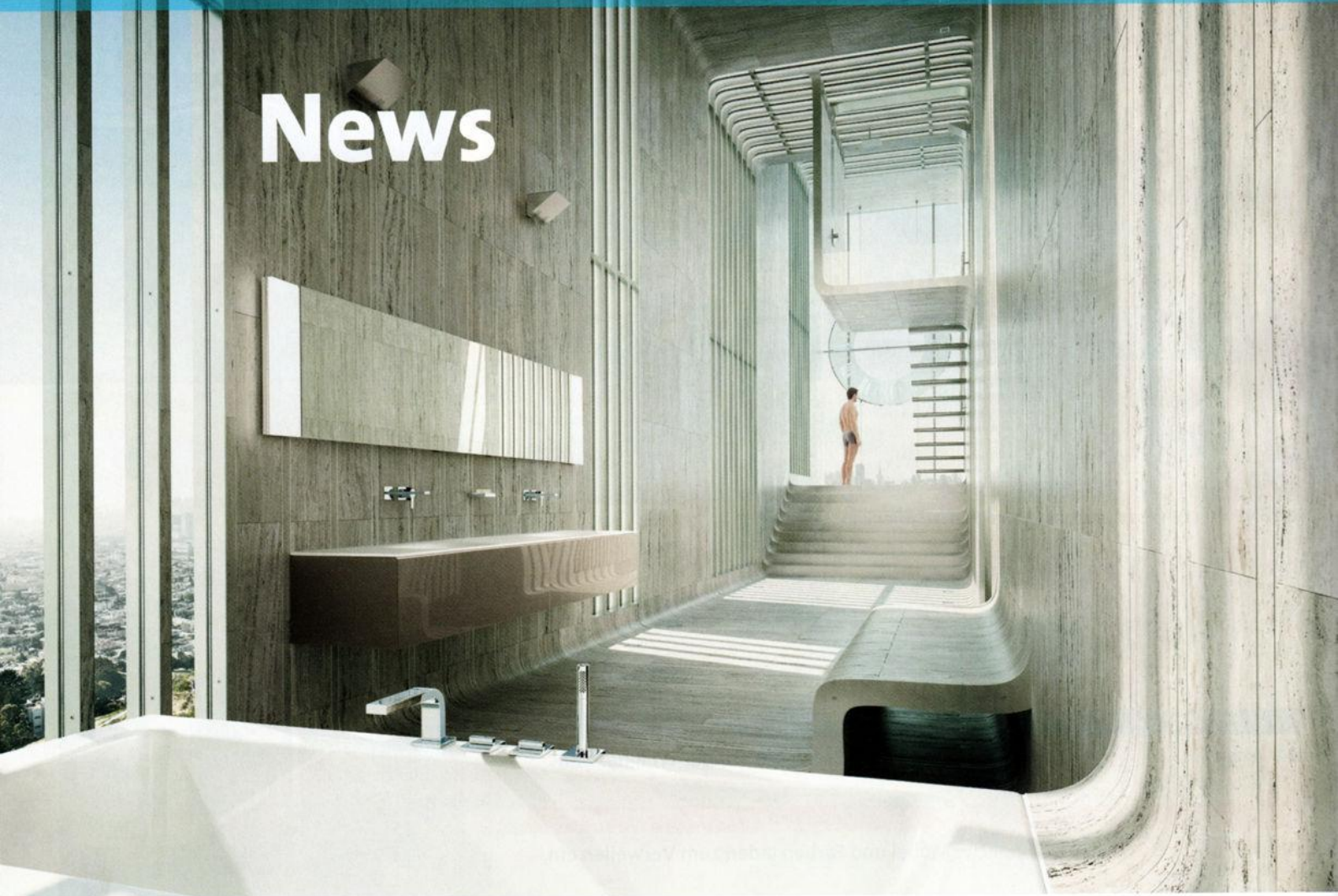


BAD & WELLNESS

TOP-TREND: Bodenebene Duschen in allen Formaten **KLEINE BÄDER:** Komfort geht vor
EINRICHTEN: Mehr Wohnflair rund um die Wanne **LICHT & SPIEGEL:** Tipps für den
 perfekten Start in den Tag **STAURAUUM & ABLAGEN:** So ist alles schnell zur Hand



News



FÜR TRAUMBÄDER wie gemacht ist „Edition 11“. Absolute Hauptrolle spielt der Waschtisch mit Unterbau, den es in Breiten von 70 bis 280 cm gibt, komplett ab ca. 2425 Euro. Dazu passend: Lichtspiegel, Spiegelschränke, Armaturen und Accessoires – ein innovatives Einrichtungskonzept (Keuco).



1 FLÜSTERLEISE Jetzt kann man guten Gewissens mitten in der Nacht ein Bad nehmen. Dank der neuartigen Armatur „Multiplex Trio F“ fließt das Wasser nahezu geräuschlos in die Wanne – und zwar von unten. Dabei werden zu- und ablaufendes Wasser strikt voneinander getrennt, ab ca. 440 Euro (Viega). **2 EDELFISCH** Eine exklusive Baddeko ist der Igelisch aus Biskuitporzellan. Die Figuren aus der Porzellan Manufaktur Nymphenburg sind bei Sammlern heiß begehrt und haben ihren Preis: ca. 300 Euro (Artedona).

M

akellose Weiblichkeit **1 DIVA** Für feine Düfte und erfrischende Wässerchen sind Flakons aus handgefertigtem Kristallglas das Nonplusultra. Das dekorative Fläschchen „Alibaba“ aus der Glasmanufaktur Theresienthal zieht mit kunstvollen Rosetten, bauchiger Form und sattem Lilaton die Blicke auf sich. H 12 cm, ca. 140 Euro (Artedona). **2 MOLLIG** Wärme in ihrer schönsten Form bringt der Heizkörper „Ideos“ ins Bad. Sternförmige Elemente verbinden sich in einem reizvollen Wechselspiel von positiv und negativ zu einem modernen Designobjekt. Flexible Handtuchhaken oder -bügel und eine umfangreiche Farbpalette ermöglichen individuelle Gestaltung. In 50 x 150 cm ab ca. 1260 Euro (Kermi). **3 MÄRCHENHAFT** Barocke Schwünge standen bei dem Entwurf zu „ACHayonCollection“ Pate. Nur bei-läufig erinnert der weiße Tisch mit aufgesetzter goldgerahmter Waschschale noch an das Inventar eines Badezimmers, Preis auf Anfrage (Bisazza). **4 KULTIVIERT** Mit ihren sparsamen Rundungen setzt die Armaturenserie „611-T10“ zurückhaltend feminine Akzente am Waschplatz. Zweigriffmischer für Unterputzmontage mit passendem Seifenspender „T10“. In Chrom und Edelstahl, ab ca. 1260 Euro (Vola).

