

Süddeutsche Zeitung  
**Wohlfühlen**

Nr. 3/September 2013

## Quellen- Studien

### Heiß

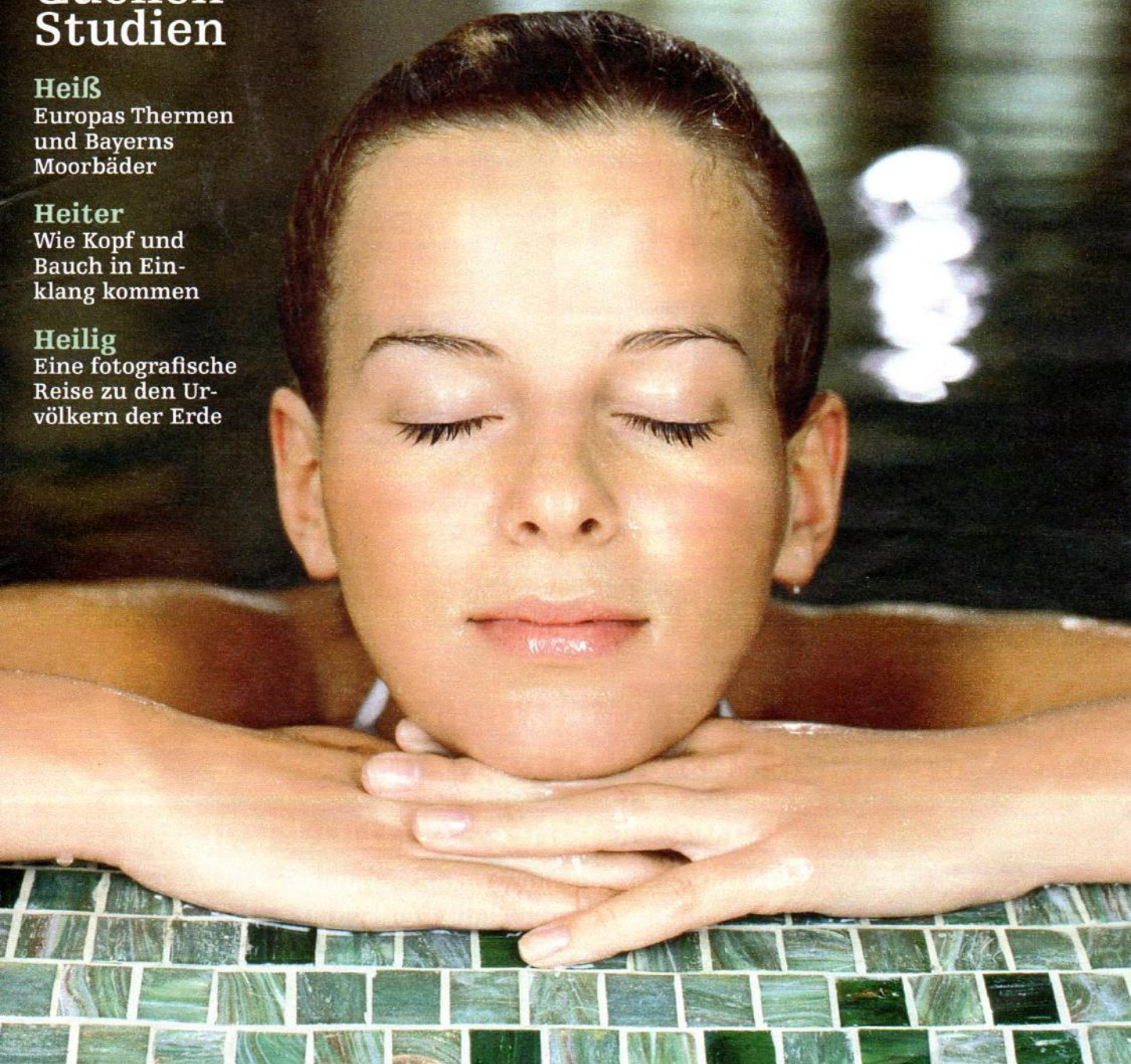
Europas Thermen  
und Bayerns  
Moorbäder

### Heiter

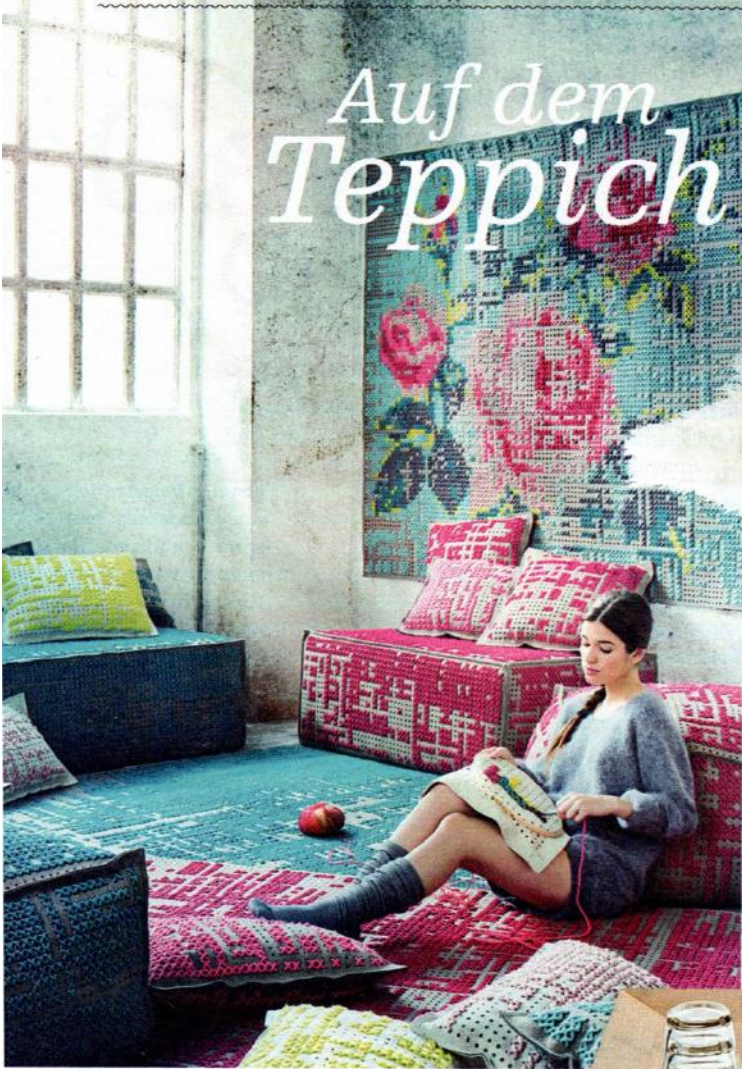
Wie Kopf und  
Bauch in Ein-  
klang kommen

### Heilig

Eine fotografische  
Reise zu den Ur-  
völkern der Erde



# Auf dem Teppich bleiben



**Behaglichkeit** mit einem Hauch Luxus bringt das glänzende Fell aus dem fernen Island ins Heim. Größen und Farben können variieren. Besonders angenehm: Haarfasern von Fellen reinigen sich quasi von selbst, nämlich beim regelmäßigen Lüften. In der kühlen Jahreszeit ist es auch auf Schlitten und Gartensesseln ein kuscheliger Untersatz. Von Broste Copenhagen.

**Kleines Raumwunder** und perfekter Begleiter für gemütliche TV-Dinner-Sessions oder ausgiebige Nachmittagstees mit allem, was dazugehört. Der Designer Harri Koskinen nannte seinen Entwurf „Fat“, weil der Behälter alles an Zubehör unversehrt transportieren kann, was man für das Decken eines Tisches benötigt. Das formschöne Bambus-tablett ist 50 x 40 x 13 Zentimeter groß. Von Alessi.



**Schmuckstück**, das auf den ersten Blick Assoziationen an einen Pantone-Farbfächer hervorruft. Der Sitzpouf „Jacaranda“ aus Viscose ist vielseitig einsetzbar, zum Beispiel als Beistelltisch, und dank der Tragegriffe aus Leder leicht zu transportieren. Der Bezug ist abnehmbar. Er hat 40 Zentimeter im Durchmesser und misst 30 Zentimeter in der Höhe. Von Missoni Home über Artedona.



**Leuchtkörper** „en miniature“ und zum Transportieren. Die Lampe „Naica“ erinnert zunächst an eine kleine beleuchtete Grotte. Die Designer Daniel Nebiasi und Federico Sandri haben sich beim Entwurf der Lampe von alten Bergarbeiterleuchten inspirieren lassen. Dank ihres Tragegriffs ist die leichte Keramikleuchte ideal, um es sich auf dem fleischigen Lieblingsteppich beim Lesen mit genug Licht gemütlich zu machen...

Nadja Tadjali

**Kunstwerk** oder Teppich? Dieser hier an der Wand ist jedenfalls eine schöne Alternative zum Gemälde. Die Designerin Charlotte Lancelot hat eine klassische Technik, den Kreuzstich, wieder aufgegriffen und eine prachtvolle Kollektion daraus entworfen. Sie heißt „Canevas Space Collection“ und umfasst neben Teppichen auch sehr hübsche Kissen und Poufs, wie ebenfalls im Bild zu sehen! Der Teppich mit dem Blumenmuster an der Wand ist 170 mal 240 Zentimeter groß. Von Gan über Böhmler im Tal.

